

One Square Chess & Checkers (OSC²)

Schaken tegen Kanker, woensdagavond 1 juni 2022

Topsportcentrum Rotterdam

Prijspuzzel website

Terug naar het Romantisch Schaak

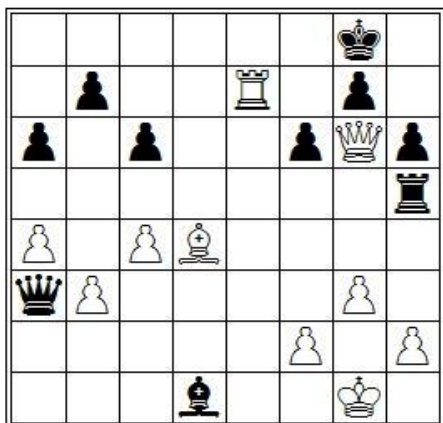


De schakers met hun 'Immortal Games' uit de Romantische periode zijn te beschouwen als de vaandeldragers van ons schaakspel. Deze periode kenmerkte zich door het combineren en offeren dat het een lust was. Materiaalverhoudingen speelden een ondergeschikte rol, de koning moest, koste wat kost, op het bord worden mat gezet. Dit is toch het hoofddoel van ons edele spel? Als antwoord op deze bravoure kwamen vervolgens het positionele spel, de hypermodernisten en de Sovjetschool. De wetenschap is niet meer weg te denken met gebruik van kunstmatige intelligentie en zelflerende machines. De computer zegt nu mat in 83 zetten en niemand begrijpt het meer.

Op woensdagavond 1 juni worden drie prijspuzzels gepresenteerd waarmee we terug gaan naar de Romantische periode. Voor iedere puzzel zijn er maar liefst vier prachtprijzen beschikbaar gesteld door [Thinkers Publishing](#) en Stichting Het SchaaKasteel, zie foto hieronder, winkelwaarde 300 euro.

Om dit nog spectaculairder te maken mogen geslagen stukken gewoon meedoen zoals ook het geval is bij het eeuwenoude Japanse schaakspel, dat Shogi heet. Het aantal mogelijke matbeelden en matcombinaties neemt hierdoor sterk toe. Met onderstaande puzzel kan alvast worden geoefend.

Prijspuzzel website



Wit heeft in de hand: ♖♗♘♙♚♛♜♝

Zwart heeft in de hand: ♞♟♠♡♢♣♤♥

Zwart aan zet:

1. Kan zwart zich permitteren de toren op e7 te slaan of neemt wit het initiatief dan over? Kan wit beslissend verder gaan als zwart eerst de toren slaat?
2. Heeft zwart een betere voortzetting dan de toren op e7 slaan en zo ja, welke voortzetting dan?

Voor het oplossen van deze problemen, ontleend aan gewone partijen, is het volgende aan de spelregels toegevoegd.

- Je bewaart de geslagen stukken naast je bord, ze veranderen van kleur. Een veroverd stuk mag je zelf weer gebruiken om in te plaatsen.
- Je mag een eigen stuk uit de hand op ieder vrij veld op het bord inplaatsen. Dit mag ook met schaak of schaakmat. Pionnen mag je niet op de eerste of achterste rij inplaatsen.
- Inplaatsen mag wel, maar hoeft niet, het geldt als een zet als je het toepast.
- Voor inplaatsen van een stuk gebruik je het symbool @

- De koning moet binnen een (beperkt) aantal zetten worden mat gezet.

One Square Chess & Checkers, een idee van Stichting Het SchaaKKasteel, is een nieuwe schaakvariant en nieuwe damvariant ontwikkeld op basis van historisch onderzoek en passend bij de wensen van deze tijd.

Oplossingen vòòr 1 juni 2022 mailen naar: info@schakentegenkanker.nl Meerdere verschillende oplossingen inzenden mag.

Onder de goede oplossingen wordt een zeer fraaie prijs verloot. De winnaar en deze prijs, een verrassing, worden op woensdagavond 1 juni bekend gemaakt.

Aanmelden voor het toernooi kan nog, komen kijken op woensdagavond 1 juni is ook een optie. Er is die avond ook de traditionele loterij met zeer veel prijzen, beschikbaar gesteld door onze sponsors.

De opbrengst van deze avond komt geheel ten goede aan de missie van de Roparun:

“Leven toevoegen aan de dagen, waar vaak geen dagen meer kunnen worden toegevoegd aan het leven”

Deze puzzel is ook te downloaden om door te kunnen sturen naar schaakvrienden en -vriendinnen.

www.schakentegenkanker.nl